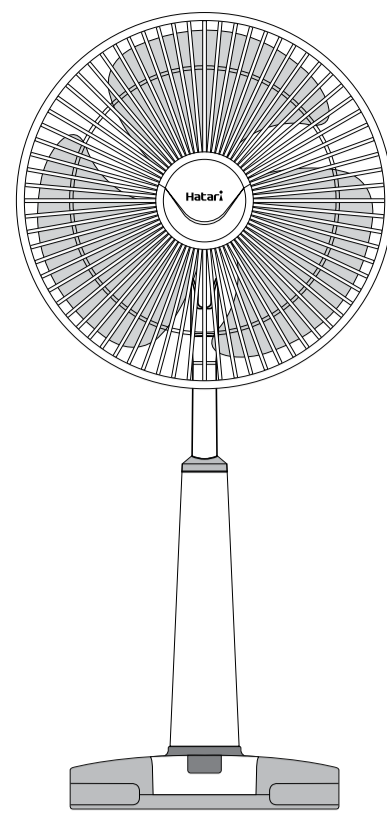


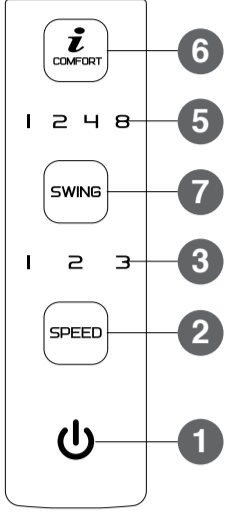
คู่มือการใช้งาน

พัดลมปรับระดับ - ระบบสัมผัส



เพื่อการใช้งานอย่างมีประสิทธิภาพสูงสุด กรุณาอ่านคู่มือการใช้งานฉบับนี้โดยละเอียด

วิธีการใช้พัดลม



หลังจากปรับตั้งระบบการทำงานเรียบร้อยแล้วประมาณ 1 นาที พัดลมจะปรับให้ไฟแสดงสถานะการทำงานหรือแค่เครื่องยังคงทำงานตามปกติ และเพียงสัมผัสที่ปุ่มควบคุมการทำงาน ไฟจะสว่างขึ้นพร้อมรับคำสั่งการทำงานอีกครั้ง

- 1. ON-OFF** ปุ่มเปิด/ปิดการทำงาน เมื่อเปิดพัดลมโดยสัมผัสปุ่มครั้งแรก ไฟจะปรากฏในตำแหน่งที่ 2 ก่อนเสมอ หลังจากนั้นสักรูปไฟจะกลับไปตำแหน่งสถานะการทำงานครั้งสุดท้ายก่อนปิดเครื่อง และปิดการทำงานโดยสัมผัสปุ่มเดิมค้างไว้ประมาณ 1.5 วินาทีเพื่อปิดการทำงาน
- 2. SPEED** ปุ่มปรับแรงลมได้ 5 ระดับ คือ 1 (เบา), 2 (ปานกลาง), 3 (แรง) วนตามลำดับ
- 3.** ไฟแสดงระดับแรงลม 1, 2, 3 ตามลำดับ
- 4. TIMER** ปุ่มตั้งเวลาการทำงาน 1, 2, 4, 8 ชม. และยกเลิกการทำงาน วนตามลำดับ (เฉพาะรุ่น HT-S16R1 สามารถตั้งเวลาได้ด้วยรีโมทคอนโทรล)
- 4.1 การตั้งเวลาปิด** กดปุ่มตั้งเวลาในขณะที่เครื่องทำงานอยู่เพื่อเป็นการตั้งเวลาปิด
- 4.2 การตั้งเวลาเปิด** กดปุ่มตั้งเวลาในขณะที่เครื่องปิดอยู่ (เสียบปลั๊ก) เพื่อเป็นการตั้งเวลาเปิดล่วงหน้า โดยสัมผัสที่แผงหน้าปัดบริเวณปุ่มควบคุมการทำงาน(ยกเว้นปุ่มเปิด) ไฟแสดงปุ่มตั้งเวลาจะติดขึ้นพร้อมรับคำสั่ง หลังจากปรับตั้งเรียบร้อยแล้วสักรูปไฟแสดงเวลาที่ตั้งไว้จะหวั่นไหว และเมื่อถึงเวลาที่ตั้งไว้พัดลมจะเริ่มทำงานที่สถานะการทำงานครั้งสุดท้ายก่อนปิดเครื่องเสมอ
- 5.** ไฟแสดงการทำงานระบบตั้งเวลาจะแสดงผลการทำงานลดลงตามระยะเวลาที่ผ่านไป
- 6. I-COMFORT** ปุ่มเปิด/ปิด การทำงานแบบอัตโนมัติของพัดลม โดยเมื่อสัมผัสปุ่มเพื่อเปิด ไฟแสดงการทำงานจะปรากฏขึ้นและพัดลมจะคอยตรวจสอบอุณหภูมิห้อง และทำการปรับระดับแรงลมให้สัมพันธ์สอดคล้องตามอุณหภูมิที่มีการเปลี่ยนแปลงไปยกเลิกการทำงานโดยการสัมผัสปุ่มเดิมซ้ำอีกครั้ง หรือสัมผัสปุ่มปรับแรงลม (SPEED)
- 7. SWING** ปุ่มปรับสายซ้าย-ขวา สัมผัสปุ่มเดิมซ้ำอีกครั้งเมื่อต้องการให้พัดลมหยุดสายในทิศทางที่ต้องการ (เฉพาะรุ่น HT-S16R1)

ข้อแนะนำในการใช้

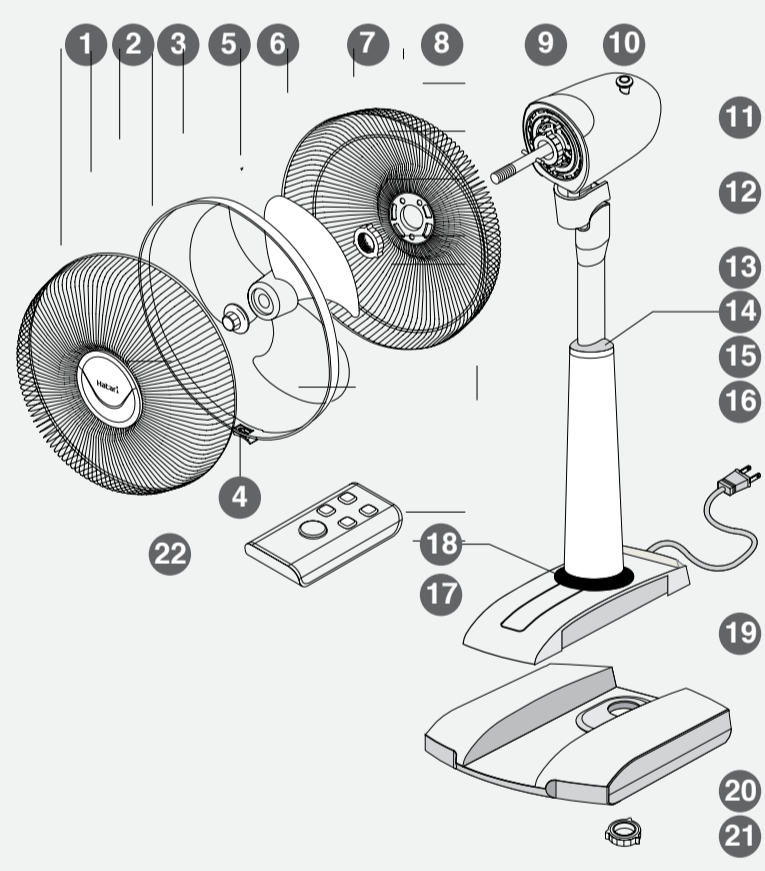
- ไม่ควรตั้งพัดลมในที่อุณหภูมิสูงจัด หรือใกล้เตาไฟ ในที่มีความชื้นสูง หรือเปียกน้ำ และในสถานที่ที่มีไอระเหยของสารไฮโดรคาร์บอน เช่น น้ำมัน
- ไม่ควรเปิดพัดลมใกล้ผ้าผืน, มุ้ง เพราะพัดลมจะดูดวัสดุที่เบาดังกล่าวเข้าไปพันในเครื่อง ซึ่งอาจเกิดอันตรายได้
- ห้ามพันสายไฟทุกชนิดเข้าไปในตัวพัดลมโดยเด็ดขาด เช่น สายประต้อม, สายประต้อม, สายประต้อมเสียบ, สายประต้อมเสียบเสียบ
- ห้ามใช้นิ้วมือ, ดินสอ หรือสิ่งของอื่นๆ แหย่เข้าไปในตะแกรงพัดลม ขณะที่ใบพัดกำลังหมุน
- หากชิ้นส่วน เช่น ใบพัด, ตะแกรง, ฝาครอบใบพัด, ตัวลีดตะแกรง เกิดชำรุด สามารถนำชิ้นส่วนใหม่มาเปลี่ยนตามวิธีประกอบพัดลม
- หากชิ้นส่วนของอุปกรณ์ไฟฟ้า เช่น สายไฟ, สวิตช์, มอเตอร์ เกิดชำรุด ไม่ควรซ่อมด้วยตัวเอง ควรส่งซ่อมที่ศูนย์บริการบริษัทฯ หรือช่างผู้ชำนาญเท่านั้น

วิธีทำความสะอาดและการบำรุงรักษา

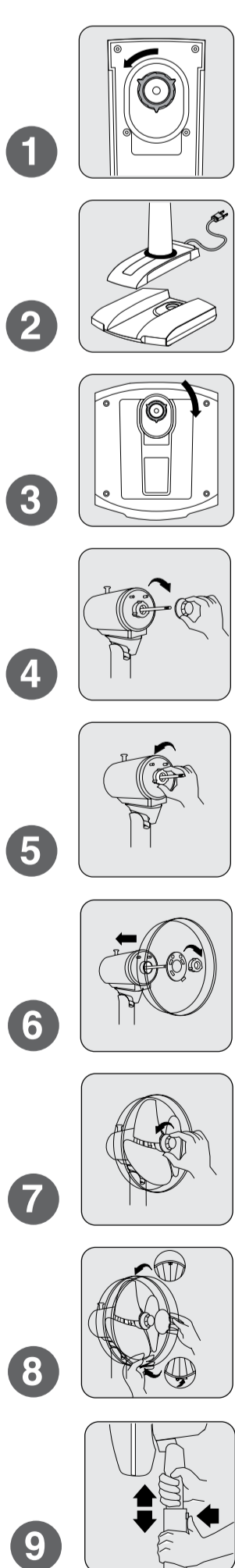
- ใช้ผ้าชุบน้ำบิดหมาด ทำความสะอาดเช็ดบริเวณรอยเบื่อน แล้วเช็ดให้แห้ง ห้ามใช้น้ำยาเคมี ทินเนอร์ แอลกอฮอล์ น้ำมันก๊าด หรือน้ำมันเบนซิน ทำความสะอาดพัดลม
- ระวังอย่าให้สายไฟ, สวิตช์, มอเตอร์ และชิ้นส่วนอุปกรณ์ไฟฟ้าอื่นๆ เปียกน้ำระหว่างทำความสะอาดพัดลม

ส่วนประกอบพัดลม

- หน้าปัด
- ตะแกรงหน้า
- ขอบตะแกรง
- คลิปล็อคขอบตะแกรง
- ฝาครอบใบพัด
- ใบพัด
- ตัวลีดตะแกรงหลัง
- ตะแกรงหลัง
- กระโหลกหน้า
- ปุ่มตั้งสาย (เฉพาะรุ่น HT-S16D4)
- กระโหลกหลัง
- คอปพัดลม
- เสาปรับระดับ
- ฝาครอบขาเสา
- ปุ่มปรับระดับ
- ขาเสาพัดลม
- แผงควบคุมและแสดงผล
- ช่องรับสัญญาณรีโมท
- สายไฟพร้อมปลั๊ก
- ฐานพัดลม
- ตัวลีดขาเสา
- รีโมทคอนโทรล



วิธีประกอบพัดลม



- หมุนตัวลีดขาเสาออกตามลูกศร (LOOSEN)
- วางขาเสาให้ตรงตำแหน่งแล้วกดลีดทุกด้านให้สนิทจนมีเสียงดังกริ๊ก (ระวังอย่าให้สายไฟถูกบีบระหว่างขาเสาพัดลมกับฐานพลาสติก)
- ใส่ตัวลีดขาเสา หมุนตามลูกศรให้แน่น (TIGHTEN)
- หมุนฝาครอบใบพัดออกตามลูกศร (LOOSEN)
- หมุนตัวลีดตะแกรงหลังออกตามลูกศร (LOOSEN)
- ใส่ตะแกรงหลังตามรูปแล้วใส่ตัวลีดตะแกรงหลังหมุนตามลูกศรให้แน่น (TIGHTEN)
- นำใบพัดสวมเข้ากับแกนมอเตอร์ โดยให้ร่องของใบพัดเลื่อนเข้ากับสลักลีดคอปพัดลมแล้วใส่ฝาครอบใบพัด หมุนเข้าตามลูกศรให้แน่น (TIGHTEN)
- ใส่ตะแกรงหน้าวางร่องของขอบลีดตะแกรงให้เกี่ยวข้องกับด้านบนสุดของตะแกรงหลัง ให้ช็ลวดด้านหน้าอยู่ในแนวเดียวกับแล้วใช้มือกดขอบตะแกรงลีดให้สนิทรอบด้าน แล้วกดคลิปล็อคตะแกรงขึ้นเพื่อลีดตะแกรงหน้า-หลังเข้าด้วยกัน
- สามารถปรับระดับได้ 5 ระดับโดยการกดปุ่มปรับระดับ (PUSH) แล้วใช้มือจับบริเวณเสาปรับระดับ
 - ดึงขึ้นเพื่อให้พัดลมอยู่ในระดับสูง
 - กดลงเพื่อให้พัดลมอยู่ในระดับต่ำ

คำเตือน

- ห้ามกดปุ่มปรับระดับเมื่อยังไม่ประกอบชุดตะแกรง และใบพัด
- ถอดปลั๊กไฟออกทุกครั้ง ก่อนถอด-เปลี่ยน-ประกอบชิ้นส่วนต่างๆของพัดลม ก่อนทำความสะอาด และเมื่อไม่ใช้พัดลมเป็นเวลานาน

ฮาตารี อิเล็กทริก จำกัด

เลขที่ 10 ซอยพระรามที่ 2 ซอย 94 แขวงสามยุค เขตบางขุนเทียน กรุงเทพฯ 10150
โทรศัพท์ +66 2 896 2738 LINE 229
โทรสาร +66 2 896 2738 1
E-mail: services@hatari.co.th